

## Neuvage revêtement CF de l'usine de L'Argentière (05)

La centrale de l'Argentière, située sur la commune de L'Argentière-la-Bessée (05006), est alimentée en eau par deux prises d'eau.

L'une est située sur la Durance à environ 6 km à l'amont au lieu-dit de PRELLES, l'autre sur la GYRONDE à environ 8 km à l'amont au village de VALLOUISE.

Les deux galeries issues de ces prises d'eau se rejoignent à 1,5 km à l'amont de la centrale pour parcourir un tronçon commun, avant d'alimenter à travers deux conduites forcées deux turbines Francis doubles horizontales d'une puissance unitaire de 18,25 MW.

### Les principales caractéristiques des CF sont :

- Diamètre intérieur :  
1900 mm à l'aval du massif vannes de tête
- Epaisseurs nominales :  
8 mm à 12 mm
- Longueur :  
CF1 = 480 ml  
CF2 = 500 ml de M25 à M21
- Pente : 45° au maximum
- Dénivelé : 152 m

**Le projet a consisté en des travaux de revêtement et des travaux de mécanique.**



- > Maitre d'ouvrage :  
EDF Petite-Hydro - GEH AZUR-ECRINS
- > Maitre d'œuvre :  
Hydrostadium
- > Entreprises :  
IMPRESA DONELLI

## PRINCIPAUX CHIFFRES

- HAUTEUR BRUTE : 175,6 M
- DÉBIT D'ÉQUIPEMENT : 25 M<sup>3</sup>/S
- 2 GROUPES DE TYPE FRANCIS DE 18,25 MW
- DATE D'EXÉCUTION : 2021
- COÛT TOTAL DES TRAVAUX : 820 k€

## Description des travaux

**Délai raccourci à 5 semaines grâce au passage en 2 postes.**

**Contexte amiante sous-section 3.**

**Réparation de percements par patch composite.**

La campagne de travaux a compris les prestations suivantes :

### Travaux préparatoires :

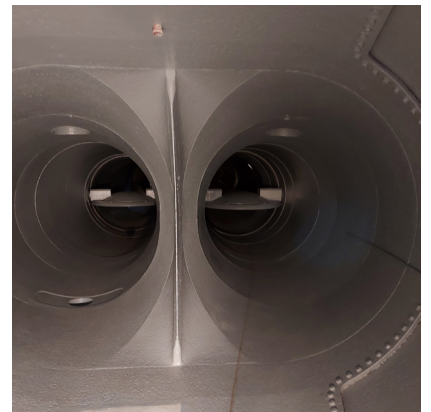
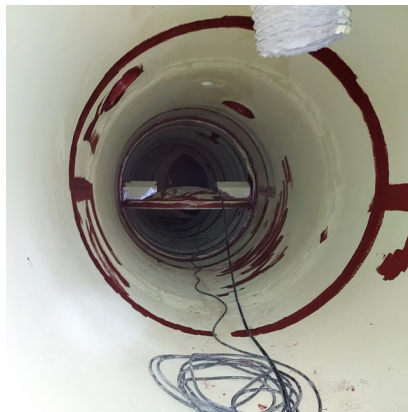
- Sécurisation falaise
- Echafaudages d'accès, monorail
- Confinement + SAS homme/matériel
- Ligne 400 V provisoire VDT à F10
- Mise hors d'eau à F10 (batardeau + poire + pompe sécurité)
- Balisage environnemental
- Assécheur et extracteur d'air

### Interférences :

- Curage cheminée d'équilibre
- Entretien ventouse (EIM) / Remplacement palette survitesse par débitmètre FLEXIM (CIH)

### Travaux intérieur :

- Séparation/sécurité : masque amont/aval
- Décapage par sablage
- Avivage
- Revêtement intérieur CF pour eau très abrasive d'épaisseur 550 microns
  - Primaire Polystria 50 microns
  - 2 couches Im209 250 microns
- Reprise fixations fibre optique
- Patches composite SUPERWRAP2 de BELZONA dans blindage



- > Revêtement intérieur amont vannes de tête : 750 m<sup>2</sup>
- > Revêtement extérieur amont vannes de tête : 270 m<sup>2</sup>
- > 8 sem. de délai ramenées à 5,5 sem. – pertes évitées 7 GWh
- > Patches composites : 50 m<sup>2</sup>